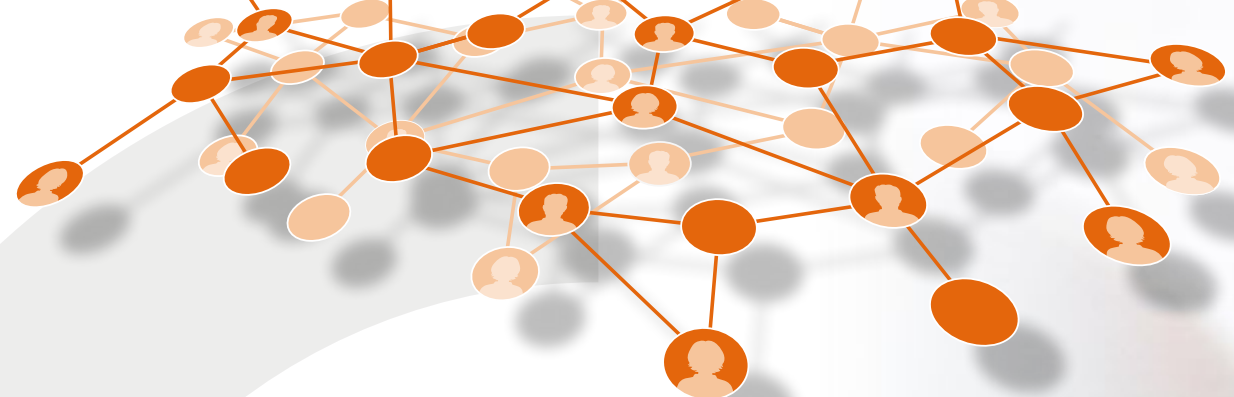




Toddy/Wikipedia



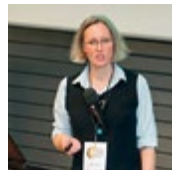
Kontakt

Sprecherin und Koordinatorin des GRADE Center Sport Sciences:

Prof. Dr. Karen Zentgraf

✉ zentgraf@sport.uni-frankfurt.de

Fachbereich Psychologie und Sportwissenschaften
Institut für Sportwissenschaften
Campus Ginnheim
Ginnheimer Landstr. 39
60487 Frankfurt



Weitere beteiligte Professor*innen vom Institut für Sportwissenschaften

(Stand 2018)

- › Prof. Dr. Michael Behringer
- › Prof. Dr. Christopher Heim
- › Prof. Dr. Robert Gugutzer



GRADE Center Sport Sciences

✉ zentgraf@sport.uni-frankfurt.de



GRADE – Goethe Research Academy
for Early Career Researchers

Goethe-Universität Frankfurt
Campus Bockenheim
Senckenberganlage 31
60325 Frankfurt am Main
✉ grade@uni-frankfurt.de

GRADE Center Sport Sciences

GRADE Center
Sport Sciences –
Fachspezifische
Vertiefung,
Vernetzung und
Kooperation

Qualifizierungsangebote

Nehmen Sie bevorzugt und kostenfrei an fach- und methodenspezifischen Workshops und Gastvorträgen teil. Wir unterstützen Sie bei qualifizierungsbezogenen Aufenthalten und Kongressbesuchen.

Kolloquien

Besuchen Sie regelmäßig Treffen zum interdisziplinären Austausch innerhalb der Sportwissenschaften.

Vernetzung

Tauschen Sie sich mit Wissenschaftler*innen aus, die ähnliche Forschungsthemen bearbeiten und gründen Sie Netzwerke.

GRADE Center Sport Sciences

Das GRADE Center Sport Sciences wurde 2018 gegründet und koordiniert für sportwissenschaftliche Nachwuchswissenschaftler*innen fachspezifische Qualifizierungs- und Unterstützungsangebote unter dem Dach der Sportwissenschaften. Es dient der akademischen Profilbildung der Goethe-Universität mit ihrem breiten Spektrum an Forschungsrichtungen.

Die Sportwissenschaften zeichnen sich durch eine multidisziplinäre Struktur mit geistes-, sozial-, verhaltens-, lebens- und naturwissenschaftlichen Zugängen zum Gegenstandsbereich Sport aus.

Die aus diesem Grund „inter“-disziplinäre Graduierteneinrichtung GRADE Center Sport Sciences unterstützt inhaltlich und auf Basis der Rahmenbedingungen sportwissenschaftliche Dissertations- und Habilitationsprojekte. Im Rahmen eines Curriculums ist für Promovierende ein Umfeld geschaffen, wissenschaftlich relevante Forschungsfragen der Sportwissenschaft zu entwickeln und Projekte methodisch und konzeptionell am internationalen Stand der Forschung auszurichten.

Mitgliedschaft

Sie promovieren oder habilitieren zu einem sportwissenschaftlichen Thema, wünschen sich einen regelmäßigen Austausch mit anderen Nachwuchswissenschaftler*innen und sind an einem der Arbeitsbereiche des Instituts für Sportwissenschaften affiliert? Dann laden wir Sie herzlich ein, beim GRADE Center Sport Sciences Mitglied zu werden!

Schritte zur Mitgliedschaft

› Zugehörigkeit zur Goethe-Universität

Sie sind als Promovendin oder Promovend am Fachbereich 5, Institut für Sportwissenschaften, der Goethe-Universität angenommen oder arbeiten als PostDoc / promovierte*r wissenschaftliche*r Mitarbeiter*in am Fachbereich 5 der Goethe-Universität.

Fortgeschrittene Masterstudierende und Promotionsinteressierte vor Annahme als Promovend*in planen ihre Qualifizierung mit einer/m Betreuenden des GRADE Center Sport Sciences und melden sich beim GRADE Center Sport Sciences.

› Anmeldung bei GRADE

Sie haben sich bei GRADE, der Goethe Research Academy for Early Career Researchers der Goethe-Universität, angemeldet und im entsprechenden Feld des Anmeldeformulars Ihr Interesse an einer Anmeldung im GRADE Center Sport Sciences bekundet. Anmeldeformulare finden Sie unter:

🔗 <https://www.uni-frankfurt.de/52285745>



› Zuordnung zu GRADE Sport Sciences

GRADE leitet Ihr Interesse an einer Mitgliedschaft im GRADE Center Sport Sciences an uns weiter, woraufhin wir Sie per E-Mail kontaktieren und bitten, ein Formular auszufüllen, das uns etwas über den thematischen Bezug Ihres Forschungsvorhabens verrät und uns über Ihre inhaltlichen und methodischen Interessen informiert. Sollten Sie bereits bei GRADE angemeldet sein, wenden Sie sich direkt an GRADE Sport Sciences.

Goethe Research Academy for Early Career Researchers – Ein Spektrum an Qualifizierungsangeboten

Trainingsprogramm

Besuchen Sie kostenfrei Workshops aus dem umfassenden GRADE-Trainingsprogramm sowie die fachspezifischen Workshops des GRADE Centers Sport Sciences.

Karrieregespräche

Treffen Sie Expert*innen aus Wissenschaft, Wirtschaft und Nichtregierungsorganisationen bei unseren Karrieregesprächen.

Initiativen

Gründen Sie mit Kolleg*innen Ihre eigene Initiative (Doktorand*innen- und/oder Post-Doc-Arbeitsgruppe) und profitieren Sie von unserer ideellen und finanziellen Unterstützung.

Social Events

Entdecken Sie bei unseren Social Events mit anderen Promovierenden neue Seiten von Frankfurt.

Netzwerken

Entwickeln und pflegen Sie Ihr Netzwerk bei unseren Veranstaltungen – wir bringen Promovierende aller Fachbereiche zusammen.

Coaching

Holen Sie sich bei einem individuellen Coaching Rat zu persönlichen und forschungsbezogenen Themen.

Internationale Promovierende

Nutzen Sie – als internationale Promovierende - unser Integrationsprogramm als Unterstützung für Ihren Start an der Goethe-Universität.

Sprachkurse

Lernen Sie Deutsch oder Englisch mit anderen Promovierenden in unseren Sprachkursen.

Language Service

Lassen Sie Ihre Manuskripte durch unseren Language Service kostenfrei auf korrektes Englisch überprüfen.

